

گزارش ماهانه پروژه سیمرغ

▶ شهریور ۱۴۰۱



چکیده

- ▶ مصالح و تجهیزات ورودی کارگاه
- ▶ ایمنی و بهداشت پروژه
- ▶ تصاویر



- ▶ آمار نیروی انسانی
- ▶ فعالیت های اجرایی صورت گرفته
- ▶ گزارش وضعیت آب و هوا در کارگاه

لیست پرسنل و ابزار آلات



- ▶ لیست ماشین آلات
- ▶ آمار ابزار آلات و ماشین آلات تعاونی و پیمانکار در پروژه به شرح جدول ۳-۱

- ▶ لیست نیروی انسانی تعاونی
- ▶ آمار نیروی انسانی شاغل در کارگاه تعاونی به تفکیک سمت به صورت نفر روز در ماه در جدول ۱-۱
- ▶ لیست نیروی انسانی پیمانکار
- ▶ آمار نفرات شاغل در شرکت پیمانکار به تفکیک سمت در جدول ۲-۱





نیروی انسانی تعاونی

جدول ۱-۱	نیروی انسانی تعاونی
نیروی انسانی	نفر روز
نماینده کارفرما	۳۱
مهندسین تعاونی	۱۲۴
اداری	۵۴
نگهبانی	۱۵۵
فضای سبز	۶۲
راننده نیمان	۲۷
انبار دار	۲۷
تکنسین تاسیسات مکانیکی	۳۱
تکنسین برق و جوشکاری	۹
بنا	۶۰
کارگر ساده	۲۴۸



نیروی انسانی پیمانکار

جدول ۱-۲	نیروی انسانی پیمانکار
نیروی انسانی	نفر روز
مدیرعامل پیمانکار	۸
نماینده پیمانکار	۳۱
مسئول ایمنی و بهداشت	۲۶
مهندس اجراء	-
سر اکیپ	۲۶
آرماتور بند	۱۸۶
نقشه بردار	۳
کمک نقشه بردار	
قالب بند	۳۹۴
کارگر ساده	۳۱
آهنگر	۵
نگهبان شب	۲



ابزار و ماشین آلات

ماشین آلات و ابزار	جدول 3-1
دستگاه	ماشین آلات و ابزار
-	اره آتشین
-	دستگاه رزوه زن
2	خم کن میلگرد
1	دستگاه برش میلگرد
1	دستگاه میکسر بتن
-	کامیون میکسر بتن
3	دستگاه ویریه بتن
1	دستگاه بلوک زنی
1	وانت نیسان
2	دستگاه جوش
2	بتن شکن برقی
6	سنگ فرز
1	اتو جوشکاری لوله آب
3	تفنگ هیلتی
1	دریل برقی
2	دستگاه بالابر
6	کلاچر
1	لودر
1	بچینگ
1	پمپ بتن ثابت
1	دستگاه خاموت زن
1	پمپ آب



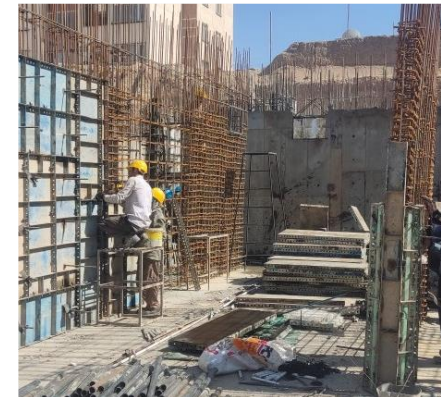
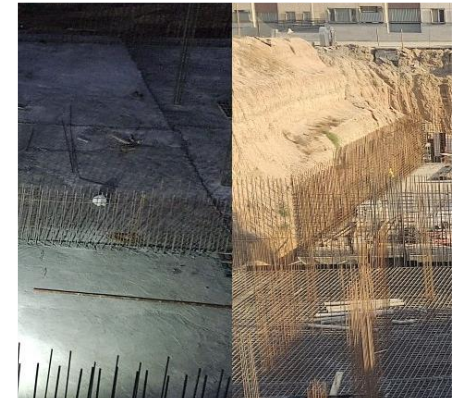
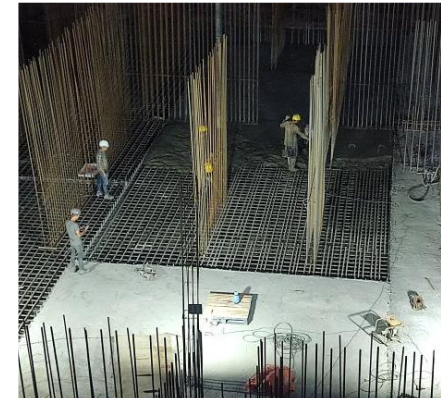
فعالیت‌های اجرایی

• برج ۱۰۶:

قالب بندی و بتن ریزی دیوارها در ط-۳

• برج ۱۰۸:

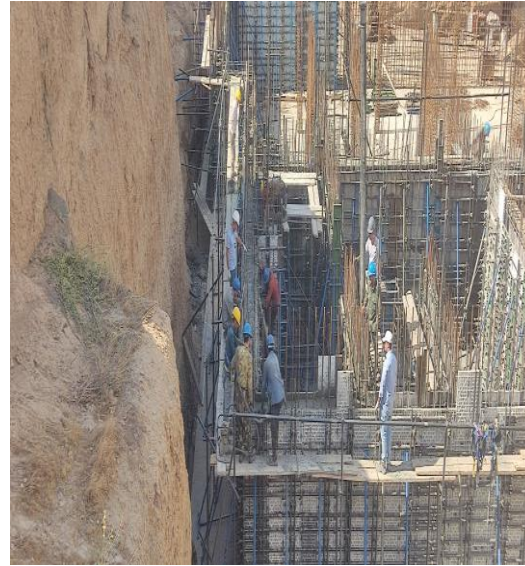
تکمیل آرماتور بندی و قالب بندی فونداسیون



Slide Title



کارهای اجرایی در برج
۱۰۸ و ۱۰۶



فعالیت پرسنل فنی و
اداری



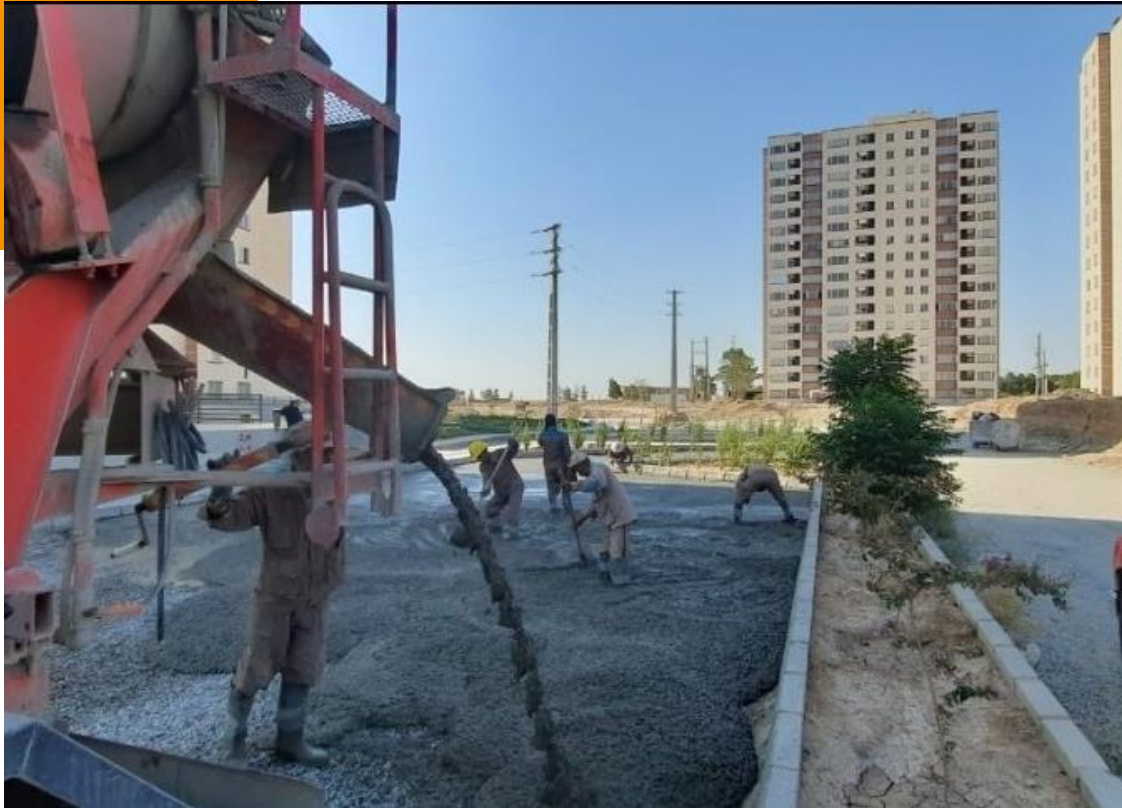
فعالیت های پرسنل
تعاونی





برج های ۱۰۶، ۱۰۸

سازه برج های ۱۰۶ و ۱۰۸		جدول ۴-۱
شرح فعالیت	محل فعالیت	
آرماتور بندی دیوارهای برشی ط - ۳	برج ۱۰۶	
قالب بندی دیوار حائل و برشی	برج ۱۰۷	
ریشه گذاری و تکمیل آرماتور فونداسیون	برج ۱۰۸	



محوطه برجها

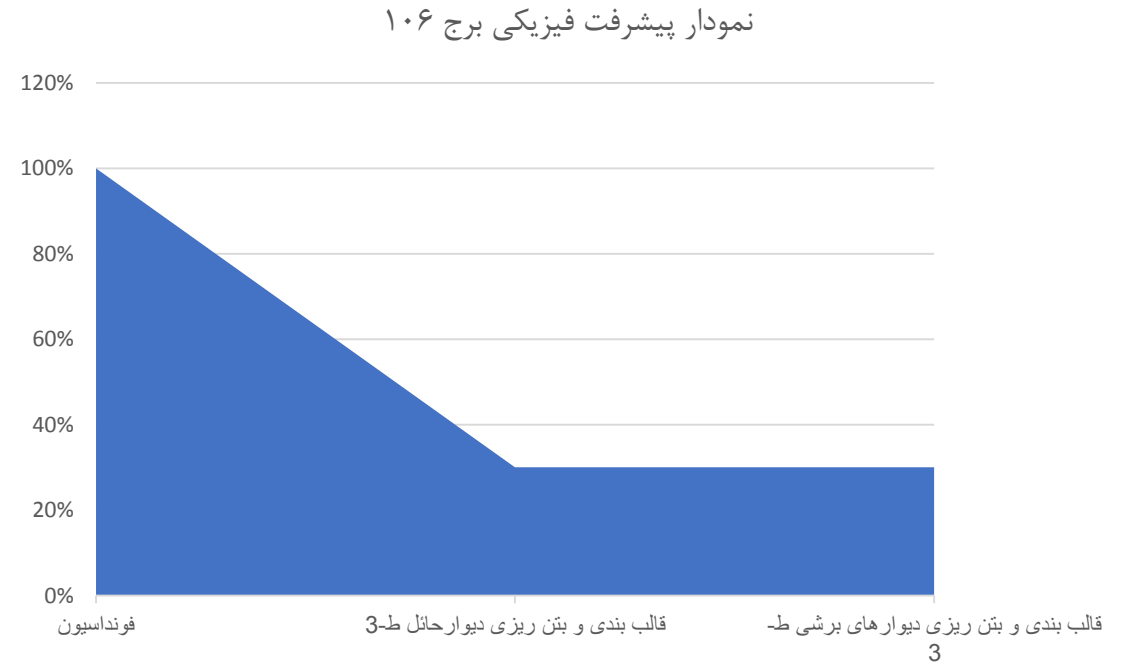
نیروهای تعاونی		جدول 5-1
شرح فعالیت	محل فعالیت	
آبیاری فضای سبز محوطه برج 109	محوطه	
بتن ریزی محل حفاری لوله فاضلاب در بلوار محوطه	محوطه	
نصب فنهای اگزاست در محوطه وساخت حفاظ فنهای اگزاست در محوطه و بام برجها	برج 111.102.104	



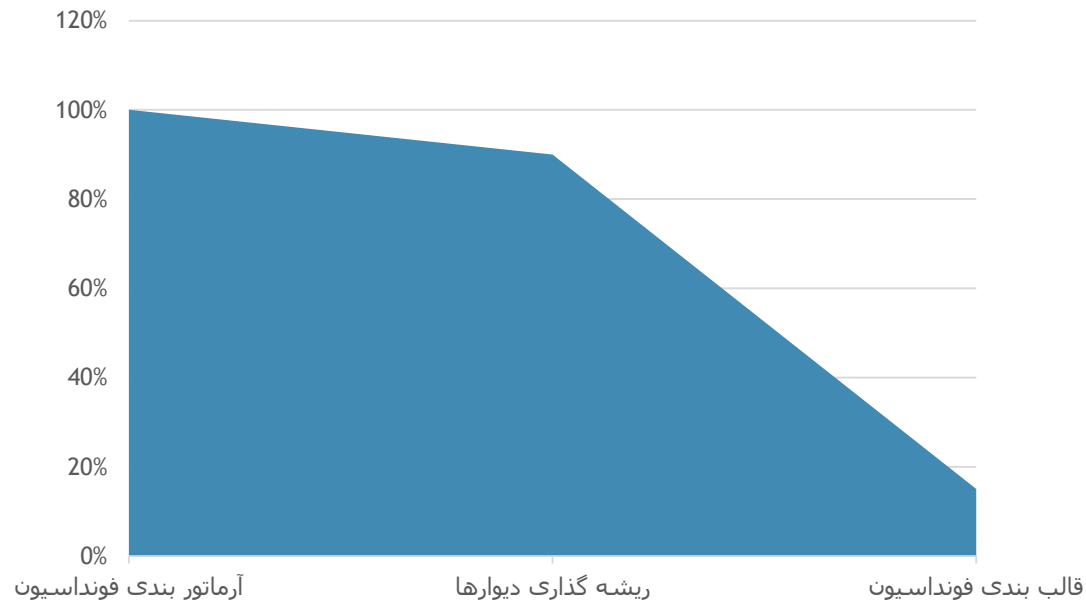
شرح فعالیت پرسنل تعاونی

ردیف	نبروهای فنی و اداری	جدول ۱-۶
۱	نظارت و کنترل تمامی فعالیتهای اجرایی برج ۱۰۶ و ۱۰۸	
۲	کنترل موارد hse کارگاه	
۳	برنامه ریزی و کنترل پروژه	
۴	تهیه گزارش از پروژه به صورت روزانه و ماهانه	
۵	کمکم به نیروهای پیمانکار و توجه آنها در اجرا سازه برج ۱۰۶ و ۱۰۸	
۶	بررسی نقشه ها و ابلاغ اصلاحات به مشاور	
۷	کنترل نیروهای کارگری تعاونی	
۸	بررسی و تهیه دستور خرید	
۹	تهیه و محاسبه و ابلاغ دستور کار ، مجوز عملیات ، صورتجلسه اتمام کار	
۱۰	تهیه و بررسی صورت وضعیت پیمانکار	
۱۱	تهیه و تایپ و ثبت و ارسال نامه ها به پیمانکار	
۱۲	کنترل کلیه فعالیتهای اجرایی تأسیساتی در برج های ۱۰۲-۱۰۴-۱۱۱	
۱۳	تهیه لیست تجهیزات مورد نیاز جهت اجرا	
۱۴	رفع موانع و مشکلات اجرایی در آرماتور بندی و قالب بندی	
۱۵	تهیه مختصات نقاط، پیته سازی کد ارتفاعی ، بررسی نقاط پیاده شده در محل (کلیه کارهای نقشه برداری)	

نمودار پیشرفت برج ۱۰۶



نمودار پیشرفت فیزیکی برج ۱۰۸



نمودار پیشرفت برج ۱۰۸



وضعیت جوی در پروژه

گزارش وضعیت هوا در کارگاه سیمرغ

ردیف	تاریخ	وضعیت جوی	حداقل دما	حداکثر دما	توضیحات
۱	۱۴۰۱/۰۶/۰۱	آفتابی	۲۲	۳۸	
۲	۱۴۰۱/۰۶/۰۲	آفتابی	۲۲	۳۸	
۳	۱۴۰۱/۰۶/۰۳	آفتابی	۲۲	۳۸	
۴	۱۴۰۱/۰۶/۰۴	آفتابی	۲۲	۳۸	
۵	۱۴۰۱/۰۶/۰۵	آفتابی	۲۲	۳۸	
۶	۱۴۰۱/۰۶/۰۶	آفتابی	۲۲	۳۸	
۷	۱۴۰۱/۰۶/۰۷	آفتابی	۲۲	۳۸	
۸	۱۴۰۱/۰۶/۰۸	آفتابی	۲۲	۳۸	
۹	۱۴۰۱/۰۶/۰۹	آفتابی	۲۲	۳۸	
۱۰	۱۴۰۱/۰۶/۱۰	آفتابی	۲۲	۳۸	
۱۱	۱۴۰۱/۰۶/۱۱	آفتابی	۲۲	۳۸	
۱۲	۱۴۰۱/۰۶/۱۲	آفتابی	۲۲	۳۸	
۱۳	۱۴۰۱/۰۶/۱۳	آفتابی	۲۲	۳۸	
۱۴	۱۴۰۱/۰۶/۱۴	آفتابی	۲۲	۳۸	
۱۵	۱۴۰۱/۰۶/۱۵	آفتابی	۲۲	۳۸	
۱۶	۱۴۰۱/۰۶/۱۶	آفتابی	۲۲	۳۸	
۱۷	۱۴۰۱/۰۶/۱۷	آفتابی	۲۲	۳۸	
۱۸	۱۴۰۱/۰۶/۱۸	آفتابی	۲۲	۳۸	
۱۹	۱۴۰۱/۰۶/۱۹	آفتابی	۲۲	۳۸	
۲۰	۱۴۰۱/۰۶/۲۰	آفتابی	۲۲	۳۸	
۲۱	۱۴۰۱/۰۶/۲۱	آفتابی	۲۲	۳۸	
۲۲	۱۴۰۱/۰۶/۲۲	آفتابی	۲۲	۳۸	
۲۳	۱۴۰۱/۰۶/۲۳	آفتابی	۲۲	۳۸	
۲۴	۱۴۰۱/۰۶/۲۴	آفتابی	۲۲	۳۸	
۲۵	۱۴۰۱/۰۶/۲۵	آفتابی	۲۲	۳۸	
۲۶	۱۴۰۱/۰۶/۲۶	آفتابی	۲۲	۳۸	
۲۷	۱۴۰۱/۰۶/۲۷	آفتابی	۲۲	۳۸	
۲۸	۱۴۰۱/۰۶/۲۸	آفتابی	۲۲	۳۸	
۲۹	۱۴۰۱/۰۶/۲۹	آفتابی	۲۲	۳۸	
۳۰	۱۴۰۱/۰۶/۳۰	آفتابی	۲۲	۳۸	
۳۱	۱۴۰۱/۰۶/۳۱	آفتابی	۲۲	۳۸	



مصالح و ابزار ورودی به کارگاه

مصالح و تجهیزات ورودی کارگاه					
ردیف	تاریخ	شرح کالا	واحد	مقدار وارده	توضیحات
1	1401/06/14	سیمان فله	کیلوگرم	32,460	
2	1401/06/17	سیمان فله	کیلوگرم	32,810	
3		لوله داربست 6 متری	شاخه	100	
4		بست داربست	عدد	300	
5		رابط داربست	عدد	100	
6		چک زیر سقفی 4 متری	عدد	100	
7		فوق روان کننده	لیتر	140	
8		نوار واتر استاپ	متر طول	25	
9	1401/06/19	بتن آماده عیار 400	مترمکعب	123	
10		سیمان فله	کیلوگرم	60,400	
11		شیر 3/4*1/2	عدد	20	
12	1401/06/29	قالب مدولار تسمه ای لبه 5 - 100*50	عدد	200	
13		قالب مدولار تسمه ای لبه 5 - 100*30	عدد	15	
14		قالب کنج بیرونی لبه 5 - 150*5*5	عدد	70	
15		قالب کنج بیرونی لبه 5 - 150*10*5	عدد	10	
16		قالب مدولار تسمه ای سوراخدار 100*50	عدد	231	
17		قالب مدولار تسمه ای سوراخدار 100*15	عدد	10	
18		قالب کنج بیرونی 100*5*5	عدد	32	
19		1401/06/30	سیمان فله	کیلوگرم	30,500
20	1401/06/31	قالب فلزی سوراخدار 100*50	عدد	57	
21		قالب فلزی بدون سوراخ 100*50	عدد	70	
22		قالب فلزی سوراخدار 100*35	عدد	40	
23		قالب فلزی بدون سوراخ 100*35	عدد	40	
24		قالب فلزی بدون سوراخ 100*15	عدد	10	
25		فیلر فلزی 100*10	عدد	40	
26		فیلر فلزی 150*10	عدد	20	



ایمنی در کارگاه

HSE	
شرح	ردیف
ارائه آموزش ایمنی به کارگران	1
الزام تمامی افراد مشغول در کارگاه به استفاده از وسایل حفاظت فردی	2
نصب تابلو خطر در محیط کارگاه	3
بازدید مستمر از آشپزخانه پروژه و محل اسکان کارگران	4